



## Settori di impiego

Adatta per piccole operazioni di verniciatura o incollaggio

## Areas of applications

*Suitable for small painting applications or glueing applications*

## Caratteristiche

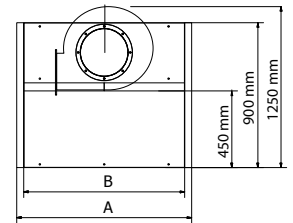
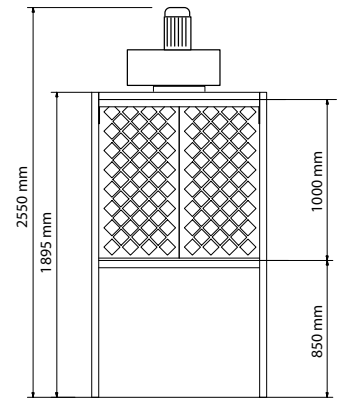
- Completa di ventilatore e quadro elettrico
- Costruita con una struttura in pannelli di lamiera verniciati
- Disponibile con filtro Paint Stop o Binks (anche insieme)
- Completa di plafoniera
- Pareti laterali apribili (opzionale)
- Disponibile anche in versione ATEX Ex II 3G

## Features

- Complete with fan and control panel*
- Made of iron steel panels*
- Available with Paint Stop or Bink filters (or both together)*
- Supplied with lamp*
- Option with sides opening*
- Available also in ATEX Ex II 3G execution*

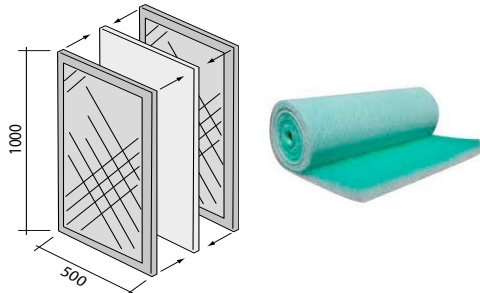
## Dati tecnici | Technical data

Modello Model	Portata max Max flowrate m³/h	Potenza Power kW	Filtro Filter	Atex	Rumore Noise level dB(A)	Dimensioni Dimensions mm	
						A	B
HOBBY SEC1	2000	0,55		-	67	1090	1000
HOBBY SEC15	3000	1,1	PAINT STOP	-	71	1590	1500
HOBBY SEC1-Ex	2000	0,55	o BINKS	Ventilatore, quadro elettrico e plafoniera Ex II3G	67	1090	1000
HOBBY SEC15-Ex	3000	1,1		Fan, control panel and lamp certified EX II 3G	71	1590	1500



Opzione pareti laterali apribili - Opzione filtro Paint Stop + Binks insieme - Tolleranza portata:  $\pm 5\%$  - Tolleranza rumorosità:  $\pm 3$  dB  
Opening sides option - Paint Stop + Binks option - Flowrate tolerance:  $\pm 5\%$  - Noise level tolerance:  $\pm 3$  dB

### PAINT STOP



### BINKS



## Specifiche tecniche | Technical specifications

		PAINT STOP	BINKS
Spessore	Thickness	50 mm	90 mm
Velocità frontale	Frontal speed	0,7÷1,75 m/s	0,51 m/s
Resistenza iniziale	Initial pressure losses	4 mm H <sub>2</sub> O	3 mm H <sub>2</sub> O
Resistenza finale	Final pressure losses	30 mm H <sub>2</sub> O	25 mm H <sub>2</sub> O
Contenimento vernice	Paint containment	3,5÷5,5 kg/m <sup>2</sup>	3,5÷5,5 kg/m <sup>2</sup>
Arrestanza vernice	Paint arrestance	90÷95%	98%
Limiti di temperatura	Temperature limits	-15 + 80 °C	-15 + 180 °C
Tipo di fibra	Type of fiber	Microfibra di vetro   Glass microfiber	Cartone pesante   Heavy cardboard
Rigenerabilità	Regeneration	No	Scarsa   Low
UR%	RH%	100	100
Resistenza alla fiamma	Resistance to flame (DIN 53438)	Autoestinguente cl. F1   Self extinguishing cl. F1	-